



F3 CO 10 B / 15 B . AVEC OUVERTURE ET FERMETURE HYDRAULIQUE - 2 VÉRINS

CAPACITÉ DE CHARGE

- 1000 KG
- 1500 KG



DONNÉES TECHNIQUES

Piliers:	Aluminium
Vérins:	2 simple effet
Poutre principale:	Acier
Plateforme:	Aluminium
Plateforme standard profondeurs:	700 (900 - 1050 - 1200 - 1350 mm on demand)
Profondeur de pointe:	300 mm
Commande standard:	Boitier de commande fixe et télécommande
Ouverture et fermeture de la plateforme avec un vérin hydraulique	

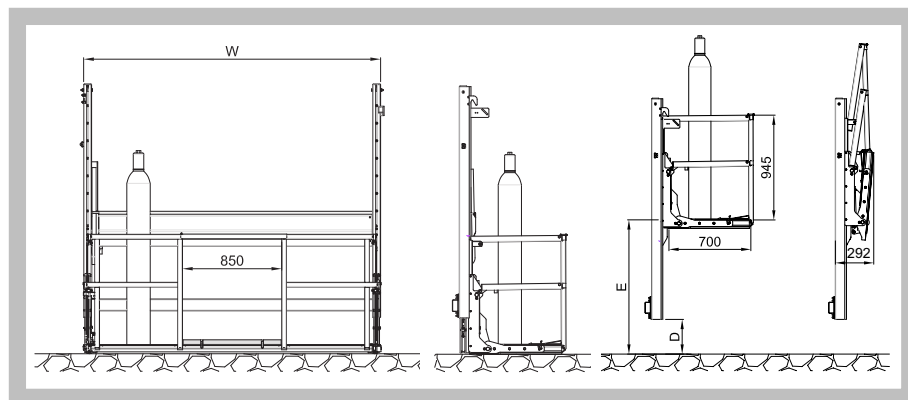
UTILISATION

F3 CO 10 B / F3 CO 15 B - capacité de levage de 1000 kg / 1500 kg particulièrement recommandé pour les véhicules pesant plus de 7 tonnes.

Léger mais robuste avec des colonnes et plateforme conçues et fabriquées entièrement en aluminium.

Cet hayon élévateur robuste a été délibérément conçu pour convenir au marché des bouteilles de gaz.

La mise en place des barrières de sécurité se fait automatiquement à l'ouverture de la plate-forme pour assurer un fonctionnement avec une protection maximale sur 3 cotés.



Mod.	Capacité de charge (centre de gravité à 600 mm)	Largeur totale Colonnes*	Distance entre les colonnes	Centres des colonnes	Profondeur Plateforme (p.forme std.)	E		D		Poids kg
						min	max	min	max	
F3 CO 10-15 B	1000 Kg 1500 Kg	2233 2538	2087 2392	2165 2474	900	900 1400	1400 1700	395	495	335

*Distance totale minimum entre les colonnes 1.934 mm (sur demande)

Le centre de gravité du hayon est déterminé par la profondeur de la plateforme et par les dimensions des installations sur le véhicule (voir les instructions de montage). Les poids ci-dessus sont approximatifs et peuvent changer selon la production. Anteo se réserve le droit de modifier les poids et les spécifications techniques sans avertissement préalable. En cas de modifications des spécifications techniques et/ou des poids, aucun dommage-intérêt ne peut être demandé à l'entreprise Anteo.